

Panasonic

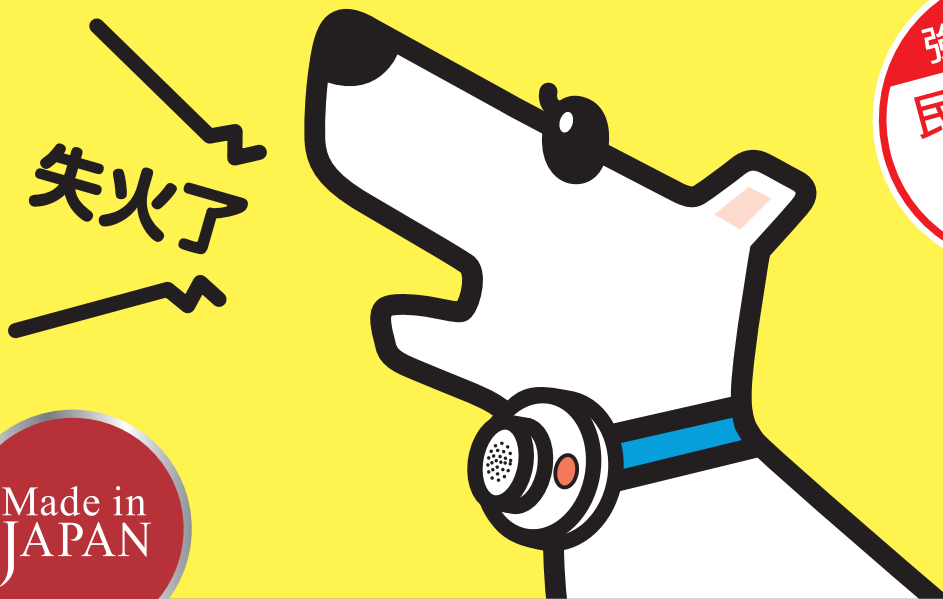
Homes & Living

住宅用火災警報器

(光電式・定溫式) 單獨型

能夠清楚通知火災地點

透過中文語音警報以及嗶嗶聲警報，迅速通知使用者



強制設置
民國99年
12月
30日起

Made in
JAPAN

Panasonic SH28455K802
附自動測試功能

- 警報聲提示
- 不需配線施工
- 警報音量一公尺處約87dB^{※1}
- 電池壽命約10年^{※2}

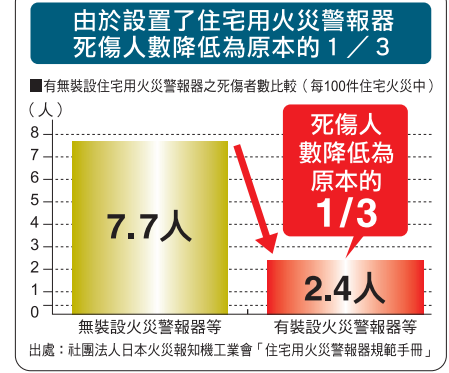
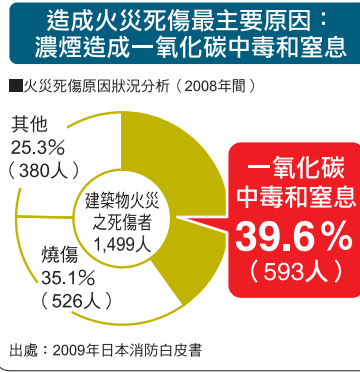
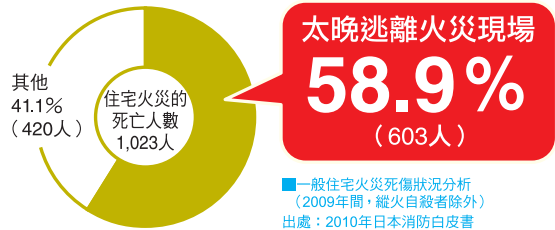
光電式	定溫式
<p>偵煙型 SH28455K802 住宅用火災警報器 光電式</p>	<p>偵熱型 SH28155K802 住宅用火災警報器 定溫式</p>

嗶~嗶~
失火了
失火了

為什麼一定要裝設住宅用火災警報器呢？

大部分傷亡者都是由於沒有注意到火災發生，而錯失逃離火場的時間

火災濃煙以飛快的速度擴散至整個家中，很有可能當您注意到時，您卻已經無法正確判斷逃生方向了。但火災發生時，會發出警報，迅速通知家中每一位成員，不論是哪裡發生了火災，都能第一時間發出警報，讓家中每一個人十分放心。



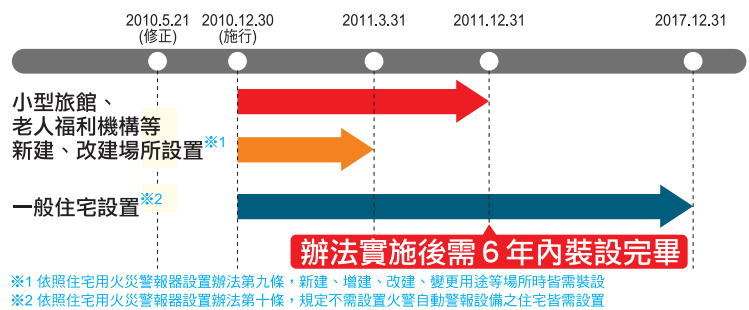
何時需裝設住宅用火災警報器呢？

根據消防法第六條第四項、第五項之住宅用火災警報器設置辦法，規定需於民國2010年12月30日起義務設置住宅用火災警報器。

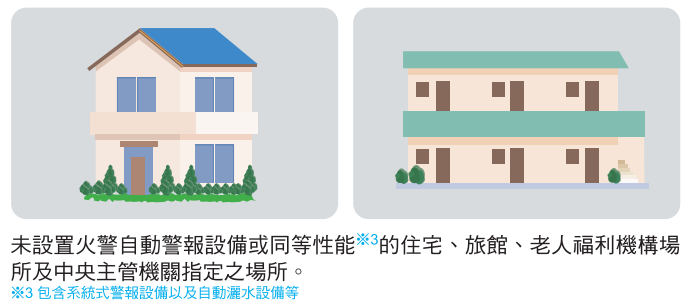
若未依規定安裝住宅用火災警報器時，需按照法令規定於期間內實施以下改善

- 紅色部分為2010年5月21日法令修正前設置對象改善時間
- 橘色部分為2010年5月21日法令修正後至2010年12月30日止設置對象改善時間
- 藍色部分為2010年12月30日法令公佈生效前設置對象改善時間

(註解) 若於上述期間外(例：2012年間)新建小型旅館及一般住宅，皆需安裝有住宅用火災警報器



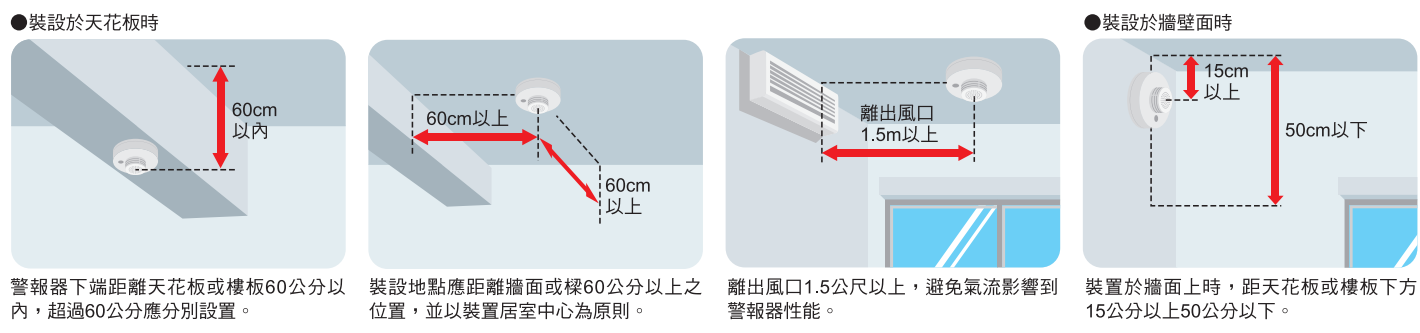
設置住宅用火災警報器對象為何？



需在什麼場所設置什麼商品呢？



安裝在什麼位置比較好呢？



■任何有關商品諮詢問題，請與本公司接洽。

Panasonic[®]

台灣松下環境方案股份有限公司
10448台北市中山北路二段44號15樓
電話：(02)2581-6020 傳真：(02)2581-6354
<http://pesstw.panasonic.com.tw>

松下電器產業株式會社
總公司：日本國大阪府門真市門真1048
電話：大阪(06)6908-6885 傳真：(06)6904-4225