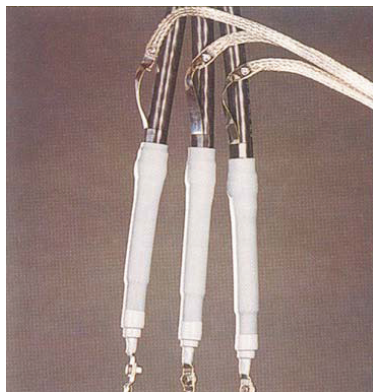


## 預撐式 電纜末端處理頭 (QT II Indoor and Outdoor Terminations)

### 屋內型(Indoor)

#### 銅帶遮蔽電纜用 (Tape Shielded Cable Kit)

#### 5620K 系列 5—15 KV 預張式電纜終端處理頭 ( 5620K Series Indoor Termination Kits )



5620K 系列預張式終端處理頭適用於 5、15KV 銅帶／線遮蔽 (Tape, Wire and Unishield®) 電纜之屋內型終端處理。本產品之耐電痕性，抗濕性及防腐蝕性特佳，專供高污染或高濕熱地區使用。品質優於 IEEE 48-1990，第一級 (Class 1) 之標準。

產品 編號	絕緣層外徑 in (mm)	導體線徑 AWG & kcmil (mm <sup>2</sup> )				
		5KV 100%	5KV 133% 8KV 100%	8KV 133%	15KV 100%	15KV 133%
銅帶遮蔽電纜 (Shielded Cable Kit) -每組有 3 只						
5621K	0.32 - 0.46 (8 - 12)	8 - 4 (10 - 16)	8 - 6 (10 - 14)	8(10)	-	-
5622K	0.44 - 0.65 (11 - 17)	2 - 2/0 (35 - 60)	4 - 1/0 (22 - 50)	6 - 1 (14 - 38)	-	-
5623K	0.56 - 0.87 (14 - 22)	2/0 - 250 (70 - 125)	1/0 - 4/0 (60 - 100)	1 - 3/0 (50 - 80)	4 - 2/0 (22 - 60)	4 - 1 (22 - 38)
5624K	0.78 - 1.30 (20 - 33)	300 - 750 (180 - 325)	250 - 750 (150 - 325)	4/0 - 600 (120 - 300)	2/0 - 500 (70 - 250)	1 - 350 (38 - 150)
5625K	1.09 - 1.80 (28 - 46)	600 - 1500 (325 - 725)	600 - 1500 (325 - 725)	500 - 1250 (300 - 625)	500 - 1250 (300 - 625)	350 - 1000 (180 - 500)

#### QTII 系列 15 KV，25KV 短型預張式電纜終端處理頭 ( QTII Series Indoor Termination Kits )



##### 特點

- 1.國內第一家通過 ISO9002 品質認證
- 2.全系列第一級(IEEE 48, Class 1)防水處理(經大電力試驗中心測試合格)
- 3.適用於高污染及高濕地區
- 4.全新屋內型裙帽(雨帽一樣大)設計，增加爬電距離，大幅縮短電纜剝除長度
- 5.全系列中文包裝及施工說明

產品編號	電壓等級 KV	裙帽數	絕緣外徑 mm	導體 (mm <sup>2</sup> )	剝皮長度 mm	只/盒
銅帶遮蔽電纜 (Shielded Cable Kit) -每組有 3 只						
QT151	15	3	18 - 31	35 - 100	210	3
QT152	15	3	30 - 46	125 - 500	210	3
QT251	25	6	18 - 31	35 - 100	315	3
QT252	25	6	30 - 46	125 - 325	345	3

## 無遮蔽電纜用 (UniShielded Cable Kit)

## 5610A 系列 5/8KV 級無遮蔽電纜終端處理頭 (5610-A Series Silicone Rubber Termination Kit)



無遮蔽電纜(UniShielded Cable)



5610A 系列預張式終端處理頭使用於 5/8KV、無遮蔽電纜之絕緣、耐電痕、防水及防污染保護。此系列終端處理頭可使用於屋內或屋外。4 種不同尺寸可供選擇用於從 #8AWG 至 1,000kcmil 線徑的電纜。每一組處理頭包含可供處理完成 3 條電纜的終端處理所需的所有材料 (不包含端子)。

產品編號	絕緣層外徑 in.(mm)	導體線徑 AWG/kcmil (mm <sup>2</sup> )	只/組
5611A	0.31 - 0.72 ( 7.9 - 18.3 )	8 - 4 (10 - 16)	3
5612A	0.44 - 0.95 ( 11.2 - 24.1 )	2 - 2/0 (35 - 60)	3
5613A	0.56 - 1.18 ( 14.2 - 30.0 )	3/0 - 300 (95 - 150)	3
5614A	0.95 - 1.94 ( 24.1 - 49.3 )	350 - 1000 (180 - 500)	3

## 屋外型(Outdoor)

## 5630K 5—15KV 系列預張式電纜終端處理頭 ( 5630K Series Indoor Termination Kits for 5 to 15KV )

產品編號	絕緣層外徑 in (mm)	電纜完成外徑 in (mm)	5KV 100%	5KV 133% 8KV 100%	8KV 133%	15KV 100%	15KV 133%
------	---------------	----------------	----------	----------------------	----------	-----------	-----------

銅帶遮蔽電纜用 (Tape Shielded Cable Kit)

## 4 雨帽

產品編號	絕緣層外徑 in (mm)	電纜完成外徑 in (mm)	5KV 100%	5KV 133% 8KV 100%	8KV 133%	15KV 100%	15KV 133%
5632K	0.33-0.69 (8-17)	0.55-0.92 (14-23)	8-2/0 (10-60)	8-1/0 (10-50)	8-1 (10-38)	8-4 (10-16)	8-6 (10-14)
5633K	0.64-0.90 (16-23)	0.80-1.20 (20-30)	3/0-300 (95-150)	2/0-250 (70-125)	1/0-4/0 (60-100)	2-3/0 (35-80)	2-1/0 (35-50)
5635K	0.84-1.33 (21-34)	1.00-1.60 (25-41)	350-750 (180-325)	300-750 (180-325)	250-600 (125-300)	3/0-500 (95-250)	2/0-350 (70-180)
5636K	1.10-1.65 (28-42)	1.30-1.90 (33-48)	750-1500 (400-725)	750-1250 (400-625)	600-1000 (325-500)	500-1000 (300-500)	350-750 (185-325)
5637K	1.30-1.95 (35-50)	1.50-2.40 (38-61)	1000-2000 (600-1000)	1000-2000 (600-1000)	800-1750 (500-850)	750-1750 (400-850)	600-1500 (325-725)

## 5690K 15—35KV 系列屋外預張式電纜終端處理頭 (5690 Series Outdoor Termination Kit for 15 to 35KV)

產品編號	絕緣層外徑 in (mm)	電纜完成外徑 in (mm)	15KV 100%	15KV 133%	25/28KV	35KV
------	---------------	----------------	-----------	-----------	---------	------

## 6 雨帽

產品編號	絕緣層外徑 in (mm)	電纜完成外徑 in (mm)	15KV 100%	15KV 133%	25/28KV	35KV
5691K	0.64 - 0.90 (16,3 - 22,9)	0.80 - 1.20 (20,3 - 30,5)	2 - 3/0 (35 - 80)	2 - 1/0 (35 - 50)	2 - 1 (35 - 38)	-
5692K	0.84 - 1.33 (21,3 - 33,8)	1.00 - 1.60 (25,5 - 40,6)	3/0 - 400 (95 - 200)	2/0 - 350 (70 - 180)	1/0 - 250 (60 - 125)	-
5693K	1.10 - 1.65 (27,9 - 41,9)	1.30 - 1.90 (33 - 48,3)	500 - 750 (300 - 325)	400 - 750 (240 - 325)	300 - 500 (180 - 250)	-
5694K	1.30 - 1.95 (33 - 49,5)	1.50 - 2.40 (38,1 - 61)	800 - 1750 (500 - 850)	800 - 1500 (500 - 725)	600 - 1250 (325 - 625)	-

## 8 雨帽

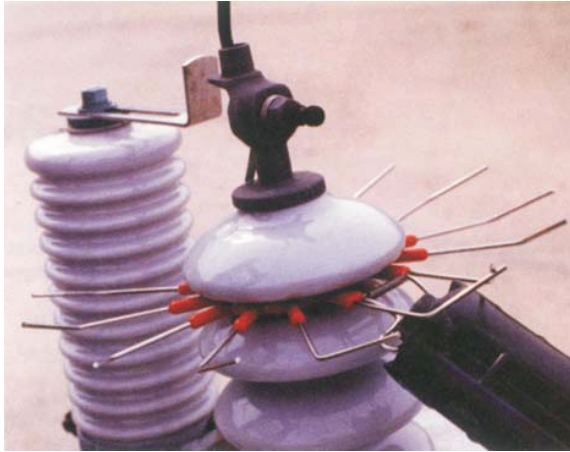
產品編號	絕緣層外徑 in (mm)	電纜完成外徑 in (mm)	15KV 100%	15KV 133%	25/28KV	35KV
5696K	0.84 - 1.33 (21 - 33,8)	1.00 - 1.60 (25,4 - 40,6)	3/0 - 400 (95 - 200)	2/0 - 350 (70 - 180)	1/0 - 250 (60 - 125)	2 - 3/0 (35 - 80)
5697K	1.10 - 1.65 (27,9 - 41,9)	1.30 - 1.90 (33 - 48,3)	500 - 750 (300 - 325)	400 - 750 (240 - 325)	300 - 500 (180 - 250)	4/0 - 300 (120 - 150)
5698K	1.30 - 1.95 (33 - 49,5)	1.50 - 2.40 (38,1 - 61)	800 - 1750 (500 - 850)	800 - 1500 (500 - 725)	600 - 1250 (325 - 625)	500 - 1000 (300 - 500)

## 4604 46KV 系列屋外預張式電纜終端處理頭 (4604 and 4605 Silicone Rubber Termination Kit for 46KV)



產品編號	絕緣層外徑 in. (mm)	導體線徑 AWG/kcmil (mm <sup>2</sup> )	Creepage 距離 in. (mm)	Arcing 距離 in. (mm)	只/組
4604	1.31 - 2.10 (33 - 53)	4/0 - 600 (120-300)	46 (max.) (1168)	30 (max.) (762)	1
4605	1.80 - 2.66(46 - 66)	600-1500 (325-725)	46 (max.) (1168)	30 (max.) (762)	1

## 靜電式動物防護器(Animal Guard)



一般使用場合：

- \* 主要用於架空變壓器上。
- \* 也可用於避雷器、復閉器、電容器，以及其他各種絕緣礙子／套管上，包括終端接頭。
- \* 適用在大部分知名廠牌上之絕緣礙子／套管。

產品編號	礙子頸部直徑 in. (mm)
GG-7525	0.75 - 2.5 (19,1 - 63,7)
GG-1525	1.5 - 2.5 (38,2 - 63,7)
GG-2545	2.5 - 4.5 (63,7 - 114,7)
GG-4565	4.5 - 6.5 (114,7 - 165,7)

靜電式動物防護器，可用於額定值達35KV電壓等級的絕緣礙子或套管上，並可利用操作桿在活線上裝卸。

防護器是由堅固的塑膠材料包覆於向外輻射的金屬所組成。當動物觸碰到這些金屬條時，會感受到類似通電家畜圍籬的電擊，但動物不會因此受到傷害，電力也不會因此中斷。

使用靜電式動物防護器，電力公司能使動物觸碰的停電事故減少，此類靜電式動物防護器較一般傳統式的被覆蓋有下列各項優點：

### \* 安裝簡單

- 用操作桿很容易在活線上安裝。
- 安裝時間較一般傳統式被覆蓋顯著的要快。
- 很容易在電桿或工作桶上安裝及卸下此裝置。

### \* 使用壽命最長

- 使用高品質的不銹鋼零件。
- 採用抗紫外線PP被覆材料。
- 易清潔沖洗之設計。
- 不會影響電氣設備之電氣特性。

### \* 合乎人道

- 靜電放電的電擊有如通電的家畜圍籬。
- 由於靜電電擊的不舒適感，可訓練動物遠離電氣設備。

## 產品結構的特點：

