

配線式定時開關

露外型(DIN RAIL) 星期定時開關 TR 610 / 611/ 612 / 622 top



TR 610 top



TR 610 top / TR 611 top DCF



TR 622 top

特色：

- TR 610/611/612/622 top 系列為德國泰邦牌新世代產品，簡易四鍵操作，依照顯示螢幕指示以對話方式教導使用者，完成所有設定。
- 大型LCD螢幕顯示，可直接顯示日期、星期、時間、每日ON/OFF切換時間、目前輸出接點ON/OFF狀態及定時器有無連接外部電源。
- 手動控制(1x功能)：在自動定時控制之運轉狀態下，可由人工操作改變輸出之ON/OFF狀態，但改變之後續輸出狀態仍由自動程式決定。
- 有永久ON/OFF功能。
- TR 610 top最多可設定28個程式，TR 611/612/622 top最多可設定42個程式，最小設定時間間隔為1分鐘。
- 在外部不供電的情況下，定時器內建鋰電池可持續供電使用約六年，以保存記憶。
- 可設定密碼保護，避免不當操作。

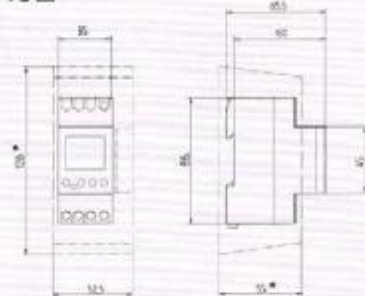
一般規範：

- 額定電壓：110VAC/220VAC，±10%
- 電流頻率：50-60Hz
- 消耗電力：最大6VA
- 接點材質：Ag Sn O₂
- 接點容量：16A, 250VAC, cos φ=1；10A, 250VAC, cos φ=0.6
電阻性負載 16A，如烤箱、電鍋、燈
電感性負載 10A，如馬達、電風扇
- 接點：空接點輸出，間隙小於3 mm(μ)
- 時間基準：石英震盪
- 時間誤差：±1秒/天(在20°C時)
- 停電保留：溫度20°C，環保鋰電池可連續使用約6年。
- 使用環境溫度：-10°C...+50°C
- 保護等級：IP20 (EN 60 529)
- 國際認證： 
- 重量：約170g

TR611 top / TR622 top 機型另有：

- 假期程式功能。
- 具防盜功能接點可隨機自動切換。
- Pulse輸出功能。
- 循環程式功能。

尺寸圖



* with terminal cover



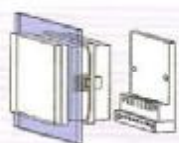
型號	周期	停電保留	程式容量	最小設定切換間隔	螢幕背光	輸出接點	接點容量	安裝方式
TR610 top	24小時/ 7天	6年	28	1分鐘	無	1C	16(10)A	DIN RAIL
TR612 top	24小時/ 7天	6年	42	1分鐘	無	1C×2	16(10)A	DIN RAIL
TR611 top	24小時/ 7天	6年	42	1分鐘/1秒	有背光	1C	16(10)A	DIN RAIL
TR622 top	24小時/ 7天	6年	42	1分鐘/1秒	有背光	1C×2	16(10)A	DIN RAIL



TR 635 top



TR 636 top



安裝指南請參考第六頁

It's so easy!



特色：

- 大型LCD螢幕顯示，可直接顯示日期、星期、時間、每日ON/OFF切換時間、目前輸出接點ON/OFF狀態及定時器有無連接外部電源。
- 手動控制(1x功能)：在自動定時控制之運轉狀態下，可由人工操作改變輸出之ON/OFF狀態，但改變之後輸出狀態仍由自動程式決定。
- 有永久ON/OFF功能。
- 假期程式功能。
- 具防盜功能可隨機自動切換。
- Pulse輸出功能，循環程式功能。
- 可設定密碼保護，避免不當操作。

TR635 top

- 一組接點輸出，可設定42個程式。

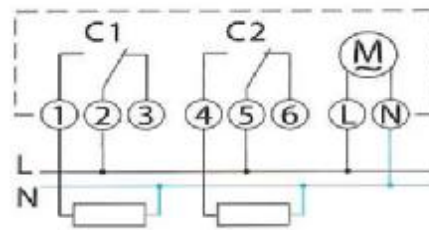
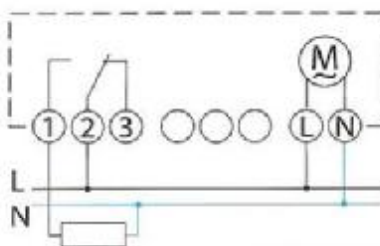
TR636 top

- 二組接點輸出，可設定42個程式。
- 其中一組接點有循環程式功能

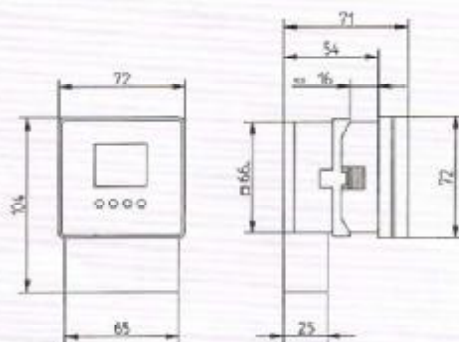
一般規範：

- 額定電壓：110VAC/220VAC，±10%
- 電流頻率：50-60Hz
- 接點材質：Ag Sn O₂
- 接點容量：TR635 top
16A, 250VAC, cos φ=1；
10A, 250VAC, cos φ=0.6
TR636 top
6A, 250VAC, cos φ=1；
2A, 250VAC, cos φ=0.6
- 接點：空接點輸出，間隙小於3 mm(μ)
- 消耗電力：最大10VA
- 時間誤差：≤ ±1秒/天(20°C)
- 使用環境溫度：-10°C...+50°C
- 停電保留：溫度20°C，環保鋰電池可連續使用約4年。
- 國際認證：
- 重量：約170g

配線圖



尺寸圖

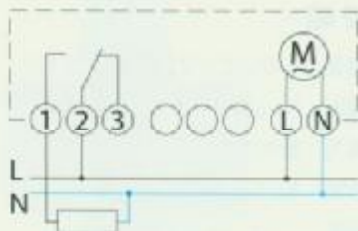


型號	程式周期	程式容量	停電保留	最小設定切換間隔	輸出接點	接點容量	安裝方式
TR635 top	24小時/7天	42	4年	1分鐘	1Cx1	16(10)A	露出/埋入
TR636 top	24小時/7天	42	4年	1分鐘	1Cx2	6(10)A	露出/埋入

配線式定時開關

露出型(DIN RAIL) 星期定時開關TR 610 / 611/ 612 / 622 top

配線圖



脈衝程式與循環程式 (TR 611/ 622/ 635/ 636 top)

A. 脈衝程式(Pulse) :

脈衝程式可設定1...59秒，脈衝之起始時間，設定如一般程式；之後脈衝時間長以設定之秒數增補。例如：Mon. - Fri. 7:05 脈衝起始，脈衝長15秒鐘。脈衝指令可設定為ON或OFF之開關脈衝，同時，相對於一般程式有優先地位，此功能提供以下之設定可能性：

- 使開關時間可至秒為設定單位。
- 設定時間延長：加上ON脈衝指令，可使設定時間延長1-59秒。
- 設定時間延遲：加上OFF脈衝指令，可使設定時間延遲1-59秒，可用於不同頻道之起動延遲。
- 中斷ON狀態：在ON狀態下，亦可以OFF脈衝指令(1-59秒)短時間中斷ON狀態。

B. 循環程式(Cycle)

循環程式可設定1秒...99分鐘，循環之起始與結束時間，設定如一般程式；在循環時間內接點ON與OFF時間長以可分別設定。例如：Mon. - Fri. 8:00am 循環起始，16:00結束，循環設定為ON 15秒鐘，OFF 60分鐘；此設定則為星期1~5，每天上午8點至下午4點，每隔1小時ON 15秒。循環指令提供以下之設定可能性：

- 可用在淨水設備、洒水裝置、學校課鐘控制等。
- 簡化設定程序，節省重複設定之時間。
- 利用循環程式，可節省程式之記憶容量，使定時開關之控制更精緻。

TR 611/622 top

TR 610/612 top

