

# MAX LETWIN LM-380A

## 針對專業人士製作套管及標籤標示所設計!

中文化的標示，操作更簡單輕鬆。

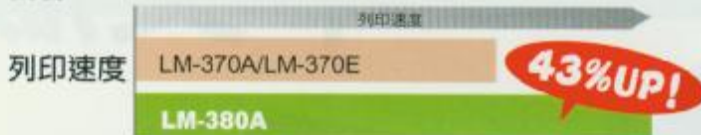
慶豐自動控制器材有限公司

www.cf-electric.com.tw

### 高速列印

LM-380A擁有快速的列印功能，可提供每秒25mm的列印速度。

LM-380A能夠在一分鐘內高速列印出35個20mm長的套管。



### 最大列印長度

	LM-370A/LM-370E	LM-380A
套管	6m	20m
標籤	1m	5m

### 內建大容量記憶體，最大可容納40,000個字元

	LM-370A/LM-370E	LM-380A
內部記憶	14,000	40,000
檔案容量	705	2,000

### 功能強大的PC專用軟體

LM-380A可以使用附贈之專用軟體去編輯，在搭配CF CARD 儲存大量的標示文字資料。



### 切刀深度調整

當半切位置太深時，可以通過調整半切深度拉杆來調整切刀深度



### 減少列印時前端空白的損耗

機型	前端空白
LM-370A/LM-370E	5cm
LM-380A	2cm



### 可調整Y軸的上下印字位置

改良耗材的安裝法，縮短作業時間

鍵盤全中文標示，入手更容易

### 列印材料

可應用  $\phi$  2.5mm~ $\phi$  5.5mm的套管，及5mm, 9mm, 12mm寬的日本原廠貼紙和熱收縮套管。

\*部分熱收縮套管有可能因成分不同而無法列印。



### 經濟又可替換的色帶

#### 消耗品

購買時請認明原廠耗材，以保證您的列印質量和機器的使用壽命

色帶卡匣  
LM-RC310  
10個/盒 50個/箱



色帶  
LM-R300B (黑色)  
50m/卷 5卷/盒 20卷/箱  
LM-R300W (白色)  
32m/卷 5卷/盒 20卷/箱



#### 標籤貼紙

LM-TP305Y (黃色)	5mm (寬) × 8m (長) /卷	10卷/盒
LM-TP305W (白色)	5mm (寬) × 8m (長) /卷	10卷/盒
LM-TP305T (透明)	5mm (寬) × 8m (長) /卷	10卷/盒
LM-TP309Y (黃色)	9mm (寬) × 8m (長) /卷	10卷/盒
LM-TP309W (白色)	9mm (寬) × 8m (長) /卷	10卷/盒
LM-TP309T (透明)	9mm (寬) × 8m (長) /卷	10卷/盒
LM-TP3012Y (黃色)	12mm (寬) × 8m (長) /卷	10卷/盒
LM-TP3012W (白色)	12mm (寬) × 8m (長) /卷	10卷/盒

項目	內容
名稱	MAX微電腦線號印字機LM-380A
尺寸	286 (W) × 287 (L) × 95 (H) mm
重量	2kg
列印方式	熱轉印方式 (300dpi)
螢幕	LCD 液晶顯示: 64 × 132像素
列印速度	25mm/秒 (標準) 10mm/秒 (低溫模式)
最大列印長度	套管: 20m 標籤: 5m
最大輸入字元	2,000字元
字體尺寸	2, 3, 4, 6mm (高度)
可用套管尺寸	孔徑 $\phi$ 2.5mm~ $\phi$ 5.5mm
可用標籤尺寸	寬度5, 9, 12mm
套管切割方式	自動半切, 手動全切
內部記憶體	最大40,000個字元 (2,000字元*20個檔案夾)
外部記憶體	CF 儲存卡
應用電源	DC 12V, 1.3A • 必須使用隨機附帶的電源供應器
電源消耗	最大20W
操作環境	攝氏15~35度

由於我們在不斷提高產品質量，所以本目錄中產品的圖片及描述如有變動，恕不另行通知。



製造商  
日本 MAX CO.,LTD.

經銷商

慶豐自動控制器材有限公司  
www.cf-electric.com.tw

